

安心、安全、快適

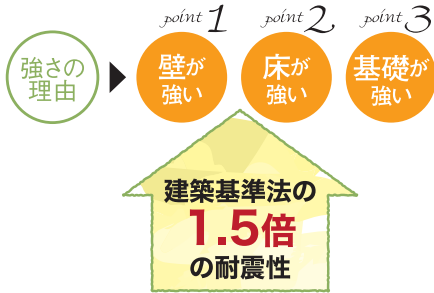
「3つの性能を標準装備」

安心

耐震等級3  
[最高等級]

地震に強い

地盤保証20年



「耐震等級3」は、国土交通省が2000年に定めた、住宅性能表示制度における耐震性能の最高等級です。建築基準法では、極めてまれに(数百年に一度程度)発生する地震による力が定められており、この力に対して倒壊しない程度のを「等級1」としています。

**20年間保証する、地盤サポートシステム**

創業20年の信頼！地盤調査解析100万件の実績！優秀のプロから選ばれて20年！高まる長期保証ニーズにも当社の高度な調査と分析により安心してご利用いただけます。

往來いくつかのチェックポイント

- 1 しっかり調査
- 2 信頼の第三者解析
- 3 最適な補強工事

地盤にも責任の品質保証 対象期間：対象建物の基礎工事を開始した時に始まり、引渡された日から20年間

品質保証期間	保証工事竣工日	引渡し日	引渡し日より
10年(従来)	工事期間	10年間	引渡し日より10年
20年	工事期間	20年間	引渡し日より20年

安全

省令準耐火構造

火災保険料が大幅に安くなります！

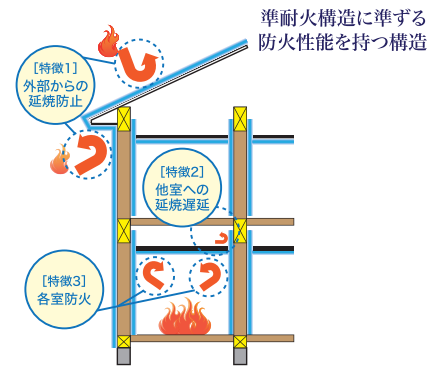
省令準耐火構造住宅の特徴

- 特徴1 外部からの延焼防止**  
隣家などから火をもらわない！
- 特徴2 他室への延焼遅延**  
万一が一部屋から火が出ても延焼を遅らせる
- 特徴3 各室防火**  
火災が発生しても一定時間部屋から火を出さない！

火災保険料が安くなります。

火災保険料が大幅に安くなります。さらに、地震保険についても一般の木造軸組工法(非耐火)に比べて大幅に安くなります。

※保険料等は、保険会社によっても異なりますので、詳細は係員にお尋ねください。



快適

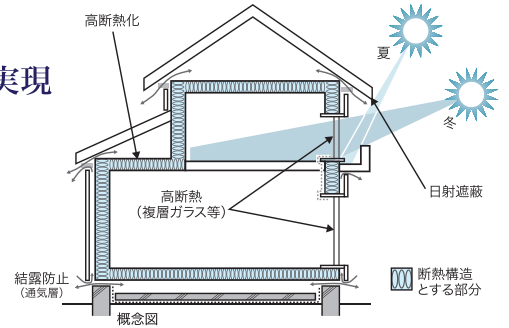
断熱等性能等級4

高効率の冷暖房を実現

住宅性能評価の等級でいう「省エネルギー対策(温熱環境)等級4」を取得します。環境への負荷を抑制するとともに、高効率の冷暖房を実現して経済性も実現します。

※お客様との契約内容や、工事進行等により、多少異なる場合がございます。

年間の冷暖房負荷が等級2の1/2程度になってお得！



防音対策

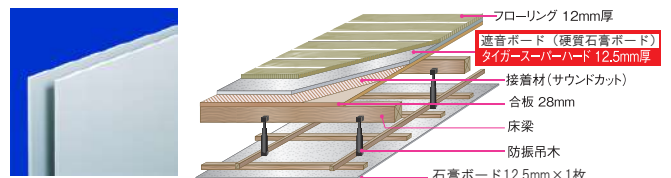
固体音(床や壁など固体が振動して伝わる音)と床衝撃音(建物の室内で物を落としたり、人が動くことで床が直接振動することによって下階に伝わる音)を軽減。

2階の音を下の部屋に伝わりにくくすることができます。

特徴

- 優れた遮音性能**  
子供が部屋で飛び跳ねるなど、重量物が床に落ちたときのドンという音を階下の部屋に聞こえにくくします。
- 優れた防火性能**  
火災の拡大を防止し、人が避難する時間を確保します。また、火に強い建物は火災保険料が安くなります。
- 耐力性能**  
木造の建物の骨組みに張ることにより、地震や台風に対して強くなります。

- 静かな室内空間
- 火に強い建材
- 木造の建物が丈夫になる



# Facility

## 屋根

### type①ガルバリウム

**JFE 鋼板 株式会社**  
**JFE**  
**Jクラフト 極みMAX**

耐食性に優れたガルバリウム鋼板をベースメタルに採用。  
 カラーバリエーションも豊富です。



**極みMAX Jクラフト**



- 1 建屋15年・穴あき25年保証\*（海抜500m未満\*）商品です。
- 2 特殊複合素材の採用により耐腐食性が良好です。
- 3 耐食性に優れています。
- 4 着色は遮熱機能を、淡色は防汚性能（雨たれ汚れ軽減）を有します。

※保証期間は一部条件あり。保証書をお送りいたします。  
 ※海抜500m未満は、海抜500m未満の地域に限ります。



ガルバリウム鋼板の断面図：  
 上塗り塗料、保護層、鋼板、下塗り塗料、亜鉛メッキ層、銅メッキ層

■長寿命性能のコンセプト  
 長寿命性能のコンセプトは、空気の汚染物質や塩化物イオンが屋根に付着することを防止し、屋根の劣化を防ぐことにあります。



性能比較図：  
 耐食性、耐汚性、耐熱性、耐凍性、耐凍融性、耐塩性



■屋根の劣化防止の仕組み  
 1. 屋根の劣化防止の仕組み  
 2. 屋根の劣化防止の仕組み

### type②コロニアルクアッド

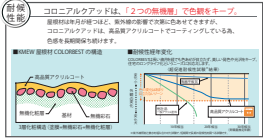
**KMEW** 暮らしをまもる 住まいを健せる  
**ケイミュー株式会社**

**コロニアルクアッド**

どんな外観の住まいにも馴染む、横一文字葺きデザイン  
 同色の無機化粧層、無機彩石の上に高耐候アクリルコートを採用。

■特殊性能  
 コロニアルクアッドは、「2つの無機層」で色鮮やかな外観を実現しています。高耐候アクリルコートで、高耐候アクリルコートでコーティングしているため、色褪せや劣化がほとんどありません。



■耐候性能向上  
 高耐候アクリルコートは、高耐候アクリルコートでコーティングしているため、色褪せや劣化がほとんどありません。

■軽量の減震効果で、地震時の揺れを軽減します

■耐食性  
 高耐候アクリルコートは、高耐候アクリルコートでコーティングしているため、色褪せや劣化がほとんどありません。

■耐汚性  
 高耐候アクリルコートは、高耐候アクリルコートでコーティングしているため、色褪せや劣化がほとんどありません。

■耐熱性  
 高耐候アクリルコートは、高耐候アクリルコートでコーティングしているため、色褪せや劣化がほとんどありません。

■耐凍性  
 高耐候アクリルコートは、高耐候アクリルコートでコーティングしているため、色褪せや劣化がほとんどありません。

■耐凍融性  
 高耐候アクリルコートは、高耐候アクリルコートでコーティングしているため、色褪せや劣化がほとんどありません。

■耐塩性  
 高耐候アクリルコートは、高耐候アクリルコートでコーティングしているため、色褪せや劣化がほとんどありません。

**KMEW** 暮らしをまもる 住まいを健せる  
**ケイミュー株式会社**

## ケイミュー 外壁



ニューリッジウェブ  
 シックボーダー  
 ニューリムストーン  
 ナチュラルレンガ

ドロワタイル  
 レクタングル  
 センソロウド  
 ディレクション

アウマールクアッド  
 キヤーストラップ  
 ニティ  
 フォット

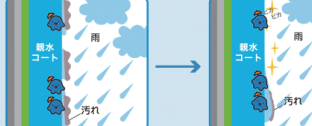
**親水コート** 14mm厚に焼き、16・15mm厚のバワーコート仕様が、雨で汚れを流す親水コート仕様にリニューアル。

雨で汚れが付き上がって、キレイに流れ落ちます。



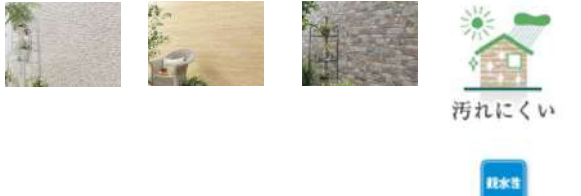
**雨が浮かして流す**

水が汚れの下に入り込み、浮き上がることで、汚れが流れ落ちます。



汚れにくい

親水性



# Facility



## 断熱玄関ドア ヴェナート D30

キーレスの「スマートコントロールキー」を搭載したバリエーション豊富な断熱玄関ドア。



### ピタットキー

タグキーを近づけるだけで、サッと施錠。面倒なカギの操作を省いて、スマートに出入りできます。



**標準装備**

【タグキー】 ●最大20個まで登録可能

タグキー×3 (非常用収納カギ×3)

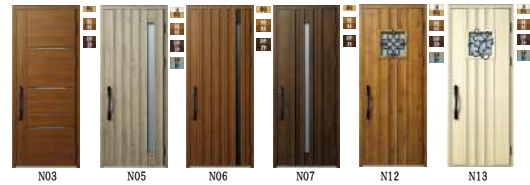
非常用カギ×2 (ダブルキー)

※非常用収納カギ標準装備  
タグキーには非常用収納カギが内蔵。壊れた際にロック機能を持つダブルキータイプです。

非常用収納カギも、後継品が豊富に用意されています。



### Design



## ベリティス 内装ドア

傷や汚れ、反りに強く、長く使いやすい耐久性。  
美しい木目と強い耐久性を同時に兼ね備えています。



開き戸の特長	引戸の特長	戸襖引戸の特長
<p><b>カバー装着</b></p> <p>開き戸は、カバー装着を採用。軸芯をカバーで覆った、段差のないシンプルな形状です。</p>	<p><b>両側ソフトクローズ機構</b></p> <p>開く時も閉まる時も扉前にブレーキがかかっているから静かに引き込みます。</p>	<p><b>和室側</b></p> <p>●壁掛け仕様 ※等尺は現場下掛した構造です。壁掛け・壁・和室側引戸は現場下掛です。</p>
<p><b>ナチュラルカラー</b></p> <p>ソフトウォールナット柄   ウォールナット柄   テレシー柄   グレージュアッシュ柄   イデアオーク柄</p> <p>メープル柄   ホワイトオーク柄   ホワイトアッシュ柄   しろいホワイト柄</p>		



## フローリング ベリティスフローS ハードコート

汚れや傷に強くお手入れしやすいシリーズ。



傷に強く、車椅子の使用が可能。しかも汚れがつきにくい床材。



お手入れはから拭きだけ。ワックスなしで美しさが長持ち



熱に強いから、床暖房の仕上げ材に使える。

**カラーバリエーション**

さまざまなインテリアスタイルとコーディネートできる床材に抗ウイルス加工を施しました。

【ウォールナット系】  
ウォールナット柄(シート)   テレシー柄(シート)   オーク柄(シート)   メープル柄(シート)   ホワイトオーク柄(シート)

【オーク系】  
オーク柄(シート)   ホワイトオーク柄(シート)   アイボリーオーク柄(シート)   カムウッドオーク柄(シート)

【メープル系】  
メープル柄(シート)   ホワイトオーク柄(シート)   アイボリーオーク柄(シート)

【グレー系】  
グレー系(シート)   ホワイトオーク柄(シート)   アイボリーオーク柄(シート)



## エコジョーズ ガス温水床暖房 ヌック

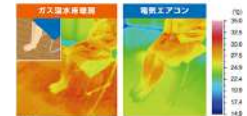
空気を汚さず、体に優しい快適床暖房。

すばやくあたたため家計にもやさしい 部屋全体がムラなく暖かい お部屋を汚さない暖房



### 室内での温度分布の比較

イスに座かけた女性の足もとと温度分布を調査。床暖房は床面も足元も温度が高く、暖まっていることがわかります。



※人体温度をサーモビュア®で測定  
※室温が10℃未満で測定 全室22℃で測定  
入室1時間後の状態を測定。(日時未特定)

# Facility



## アルミ樹脂複合窓「エピソードⅡ NEO」(居室のみ)

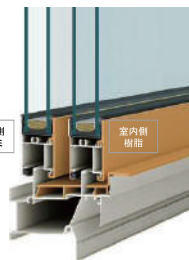
断熱性・防露性に優れた『樹脂』のメリットをプラスした、アルミ樹脂複合窓。

優れた断熱構造、結露を抑制、省エネ効果!



## サッシ「フレミング」(居室以外)

内装材と接する部分(アングル)に熱を伝えにくい樹脂を採用することで結露を抑制。内装材の腐食やクロスの汚れ、カビ・ダニを抑制します。



**Low-E複層ガラス (遠視タイプ)**

室外側ガラス  
全層膜  
室内側ガラス  
気流層  
遮熱膜

暑い太陽の熱線を50%以上カット。冷房効率アップや西日対策に効果を発揮します。

遮熱 高断熱 UVカット



## 「Lacucina ラクシーナ」

料理をすることが楽しみになる心地よさ、家族みんなが使いたくなるキッチン



扉柄		ハンドル		アルミライン	
CS304-2	CS204-2	CV104-2	CS304-2	CS204-2	CS104-2
エイスター	ライト	ライト	ライト	ライト	ライト
エイスター	ライト	ライト	ライト	ライト	ライト
CS204-2	CS104-2	CS304-2	CS204-2	CS104-2	CS04-2
エイスター	ライト	ライト	ライト	ライト	ライト
エイスター	ライト	ライト	ライト	ライト	ライト
CS204-2	CS104-2	CS304-2	CS204-2	CS104-2	CS04-2
エイスター	ライト	ライト	ライト	ライト	ライト
エイスター	ライト	ライト	ライト	ライト	ライト
CS204-2	CS104-2	CS304-2	CS204-2	CS104-2	CS04-2
エイスター	ライト	ライト	ライト	ライト	ライト
エイスター	ライト	ライト	ライト	ライト	ライト

**フロアユニット** 適材適所に収納できるから使いやすい。

シルバー色ストックカー  
フルオープンスライドレールソフトローングリッド

調理家電をさっと使える「クッキングコンセント」

手元にコンセントがある、調理家電をさっと使えて便利。

シルバー色  
ブラック色  
小引出し  
小物の収納に

包丁差し  
ロック機構付の色丁差しが付いています。

シンク下スライド  
・調味料トレイ・多目的ボックス  
・ポットトレイ

シンク下スライド  
・包丁差し・まな板スタンド  
・上置きトレイ・多目的ボックス

※クッキングコンセント有

**加熱機器**

ガスコンロ ガラストップ W800mm  
前面焼きグリル【正面:シルバー色】  
トッププレート:ブラック  
<QSSW327W>

湯沸かし機能:湯沸かししたら自動で消火。  
温度センサー:消し忘れ消火機能

**レンジフード**

スマートフードⅡ  
W750mm  
常時換気 シルバー色 LED照明  
QSS430H22MD

整流板コンパクト化  
シンクの中で洗えるサイズです。  
磁石でステンレスシンクステンレスナイフ9タイプには入りません。

改正建築基準法で定められたシンクハウスの設置のため、常時換気モードを設定しました。

**シンク**

スキマレスシンク ムーブブラックタイプ  
色を選べる「人造大理石シンク」  
幅773×奥行最大497/最小402×深さ187mm

作業に合わせて移動できる洗剤トラップ。

カラー(内)エコーション  
クラニール  
カーム  
カーム  
カーム  
グレー

**水栓金具**

エコデット水栓

混合水栓セラサワイドシャワー  
浄水器一体 クロムメッキ  
浄水も、お湯もひとつの水栓で。  
<QSS46P4NE>

**食器洗い乾燥機**

食器洗い乾燥機 扉型  
ドアパネル仕様 シルバー色  
ストリーム除菌洗浄  
<QSS46HD6>

# Facility

Panasonic

バスルーム Oflora 1616

毎日のお風呂掃除がラクになる  
いつもキレイなつるぎのバスルーム



※イメージです。

大阪ガス

ミストサウナ機能付き浴室暖房乾燥機

衣類や浴室もカラッと乾燥させる  
浴室暖房乾燥機カワック。  
暮らしに役立つ多彩な機能で一年中大活躍。  
冬場の入浴はポカポカ、夏場はさわやかに。



体にやさしいミストのサウナ  
ドライサウナに比べ肌への刺激が  
少ない体にやさしいミストサウナで  
浴室をリラックス空間に。



TOTO

トイレ ウォシュレット一体形便器 ZJ1

しっかり洗浄、お掃除しやすく、汚れがつきにくいです。



画像はイメージです



Panasonic

洗面ドレッシング:C Line

水ハネを気にせず使える奥行530mm

多彩なプランで、暮らしや空間にフィットする  
洗面化粧台 収納力たっぷりのキャビネットプラン



※イメージです。



※写真、選定カラーはイメージです。

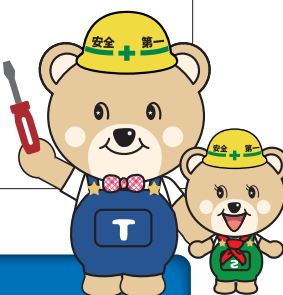
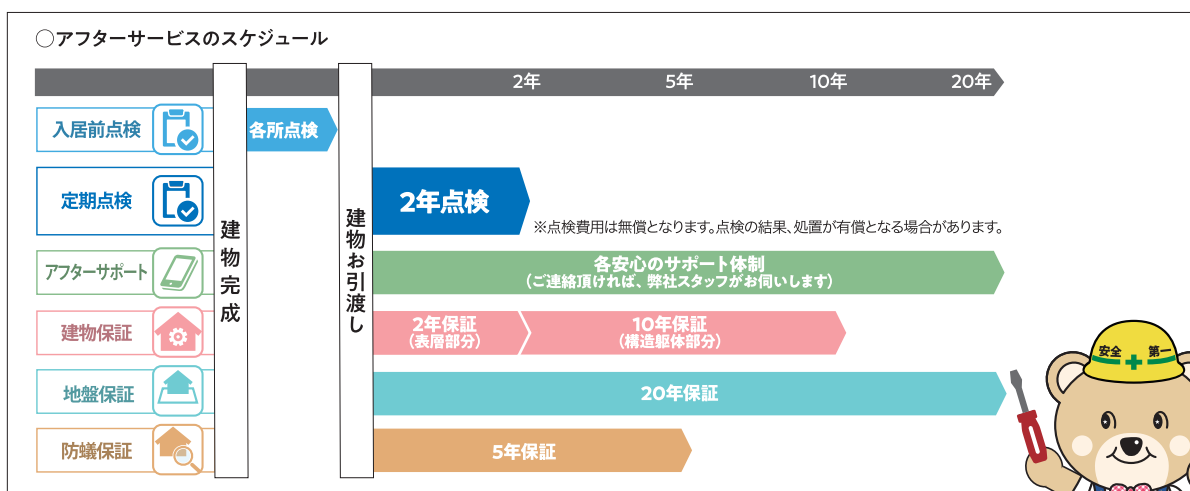
※商品の改廃等やむを得ない理由により仕様変更となる場合がございます。

## 安心・安全をお届けする 「アフターサービス」

### 快適に長く暮らして頂くための、アフターサービス

たいせい住宅では、お引渡し後に点検サービスを実施しています。

住宅の外部点検から内部点検まで、弊社スタッフが伺います。お困りの点があれば弊社アフターサービス基準に基づき補修を行います。



## 2年点検 [13項目44箇所]

### 外部点検内容例

#### 基礎仕上材

ひび割れ、欠け等の確認



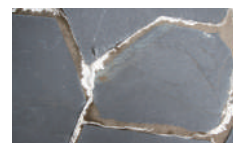
#### 屋根・庇・外壁

浮きやひび割れ、剥がれなどの確認



#### 外構

外構まわり、ポーチ、エントランス、給排水設備の確認



### 内部点検内容例

#### 建具

開閉、建付け、施錠・開錠の確認



#### 内装仕上材

仕上げの剥がれ、床鳴り、壁紙クロスの際間等の確認



#### その他

床下点検口・天井点検口からの点検



※2年点検 点検箇所:13項目・44箇所(点検項目・箇所は変更になる場合がありますので、ご了承ください。) ※2年点検については、2022年9月1日以降引渡し物件から適用。

アフターサービス・メンテナンスのお問い合わせは



0120-759-003



taiseij@taisei-j.co.jp

●お電話での受付時間/9:00~18:00●定休日/火曜日・水曜日

2年点検サービスでは、保証に関わらずお住まいの状態をチェック致します。このため点検の結果、処置が有償となる場合もございますので、予めご了承ください。また、アフターメンテナンス基準外の工事については有償となります。詳しくは弊社スタッフまでご相談下さい。