

Facility

安心、安全、快適

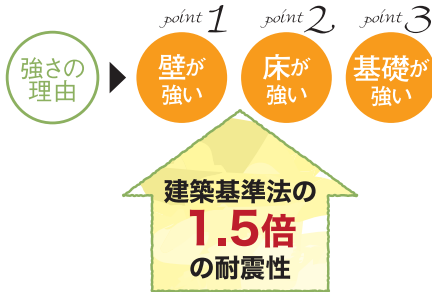
「3つの性能を標準装備」

安心

耐震等級3
[最高等級]

地震に強い

地盤保証20年



「耐震等級3」は、国土交通省が2000年に定めた、住宅性能表示制度における耐震性能の最高等級です。建築基準法では、極めてまれに(数百年に一度程度)発生する地震による力が定められており、この力に対して倒壊しない程度のを「等級1」としています。

20年間保証する、地盤サポートシステム。

創業20年の信頼！地盤調査解析100万件の実績！建築のプロから選ばれて20年！高まる長期保証ニーズにも当社の高度な調査と分析により安心してご利用いただけます。

住まいづくりのチェックポイント

- 1 しっかり調査
- 2 信頼の第三者解析
- 3 確かな補強工事

地盤にも責任の品質保証 対象期間:対象建物の基礎工事を開始した時に始まり、引渡された日から20年間

品質保証期間	基礎工事完了日	引渡し日	引渡し日より10年	引渡し日より20年
10年(従来)	10年間			
20年		20年間		

安全

省令準耐火構造

火災保険料が大幅に安くなります！

省令準耐火構造住宅の特徴

特徴1 外部からの延焼防止

隣家などから火をもらわない!

特徴2 他室への延焼遅延

万が一部屋から火が出ても延焼を遅らせる

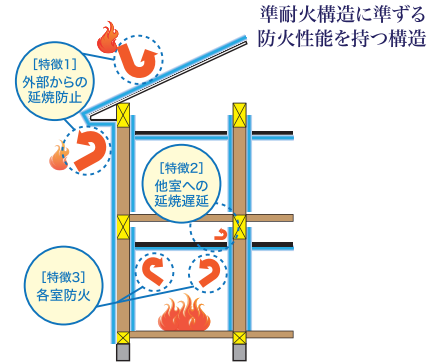
特徴3 各室防火

火災が発生しても一定時間部屋から火を出さない!

火災保険料が安くなります。

火災保険料が大幅に安くなります。さらに、地震保険についても一般の木造軸組工法(非耐火)に比べて大幅に安くなります。

※保険料等は、保険会社によっても異なりますので、詳細は係員にお尋ねください。



快適

断熱等性能等級4

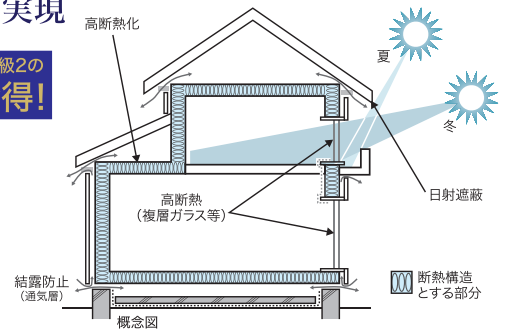
一次エネルギー消費量等級4

断熱性能等級4、一次エネルギー消費量等級4を取得しています。環境への負荷を抑制するとともに、高効率の冷暖房を実現して経済性も実現します

※お客様との契約内容や、工事進行等により、多少異なる場合がございます。

高効率の冷暖房を実現

年間の冷暖房負荷が等級2の1/2程度になってお得!



振動音対策

固体音(床や壁など固体が振動して伝わる音)と床衝撃音(建物の室内で物を落としたり、人が動くことで床が直接振動することによって下階に伝わる音)を軽減。

2階の音を下の部屋に伝わりにくくすることができます。

特徴

優れた遮音性能

子供が部屋で飛び跳ねるなど、重量物が床に落ちたときのドンという音を階下の部屋に聞こえにくくします。

優れた防火性能

火災の拡大を防止し、人が避難する時間を確保します。また、火に強い建物は火災保険料が安くなります。

耐力性能

木造の建物の骨組みに張ることにより、地震や台風に対して強くなります。

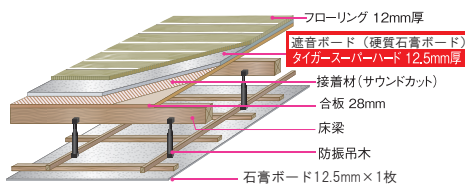


FUKUVI



高い防振性、耐久性に優れた強化樹脂製天井吊木です。高さ調整機で仕上げ精度が向上

YOSHINO 吉野石膏



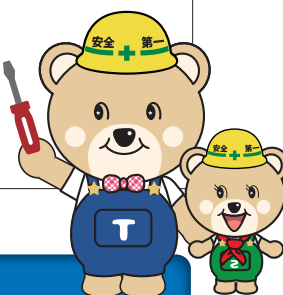
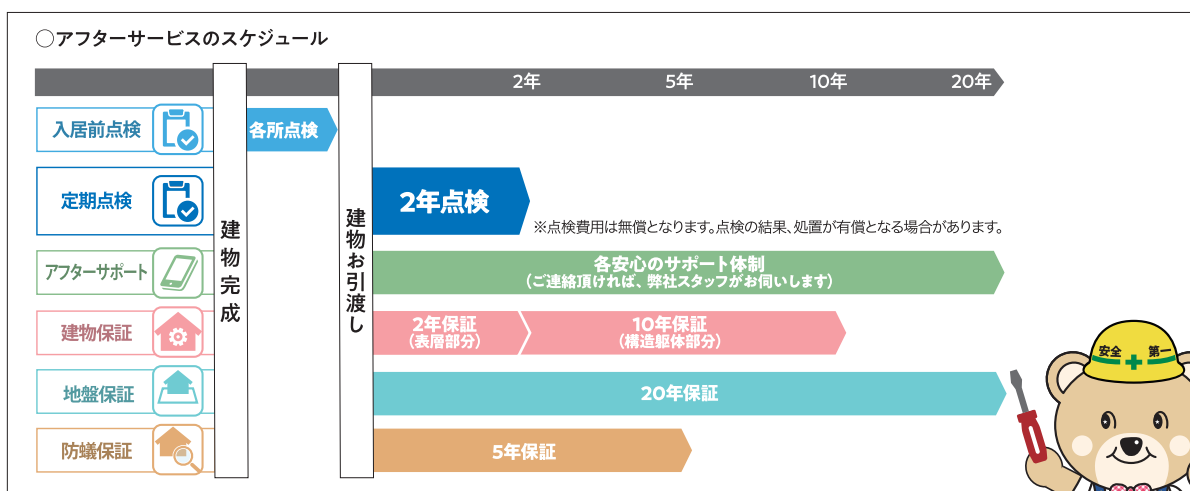
- 静かな室内空間
- 火に強い建材
- 木造の建物が丈夫になる

安心・安全をお届けする 「アフターサービス」

快適に長く暮らして頂くための、アフターサービス

たいせい住宅では、お引渡し後に点検サービスを実施しています。

住宅の外部点検から内部点検まで、弊社スタッフが伺います。お困りの点があれば弊社アフターサービス基準に基づき補修を行います。



2年点検 [13項目44箇所]

外部点検内容例

基礎仕上材

ひび割れ、欠け等の確認



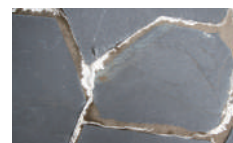
屋根・庇・外壁

浮きやひび割れ、剥がれなどの確認



外構

外構まわり、ポーチ、エントランス、給排水設備の確認



内部点検内容例

建具

開閉、建付け、施錠・開錠の確認



内装仕上材

仕上げの剥がれ、床鳴り、壁紙クロスの際間等の確認



その他

床下点検口・天井点検口からの点検



※2年点検 点検箇所:13項目・44箇所(点検項目・箇所は変更になる場合がありますので、ご了承ください。) ※2年点検については、2022年9月1日以降引渡し物件から適用。

アフターサービス・メンテナンスのお問い合わせは



0120-759-003



taiseij@taisei-j.co.jp

●お電話での受付時間/9:00~18:00●定休日/火曜日・水曜日

2年点検サービスでは、保証に関わらずお住まいの状態をチェック致します。このため点検の結果、処置が有償となる場合もございますので、予めご了承ください。また、アフターメンテナンス基準外の工事については有償となります。詳しくは弊社スタッフまでご相談下さい。