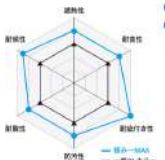


# Facility

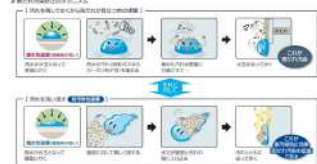
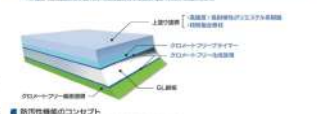
屋根 ガルバリウム

**JFE 鋼板 株式会社** Jクラフト 極みMAX

耐食性に優れたガルバリウム鋼板をベースメタルに採用。カラーバリエーションも豊富です。



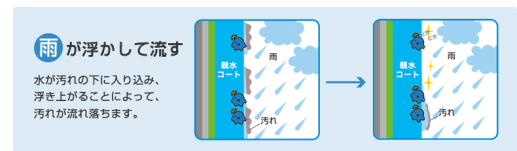
- ① 建屋15年・穴あき25年保証\*1(海抜500m以上\*)商品です。
- ② 特殊複合身材の採用により耐傷付き性が良好です。
- ③ 耐食性に優れています。
- ④ 着色は遮熱機能を、着色は防汚性能(雨たれ汚れ軽減)を有します。



外壁 ケイミュー

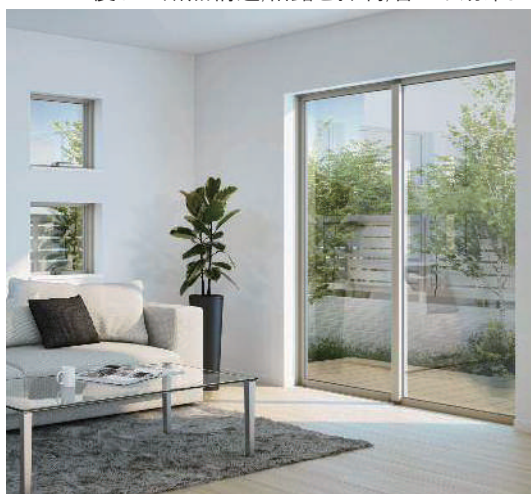
**KMEW** 暮らしをまもる 住まいを豊かに  
ケイミュー株式会社

雨で汚れを洗い流す、親水コート仕様外壁。



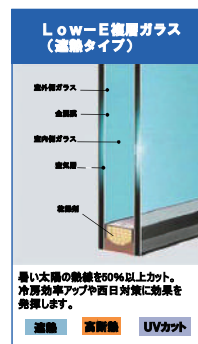
**YKK AP** アルミ樹脂複合窓「エピソードII NEO」(居室のみ)  
断熱性・防露性に優れた『樹脂』のメリットをプラスした、アルミ樹脂複合窓。

優れた断熱構造, 結露を抑制, 省エネ効果!



サッシ「フレミング」(居室以外)

内装材と接する部分(アングル)に熱を伝えにくい樹脂を採用することで結露を抑制。内装材の腐食やクロスの汚れ、カビ・ダニを抑制します。



# Facility



## 断熱玄関ドア ヴェナート D30

キーレスの「スマートコントロールキー」を搭載したバリエーション豊富な断熱玄関ドア。



### ピタットキー

タグキーを近づけるだけで、サッと施錠。面倒なカギの操作を省いて、スマートに出入りできます。



**標準装備**

【タグキー】 ●最大20個まで登録可能

タグキー×3 (非常用収納カギ×3)

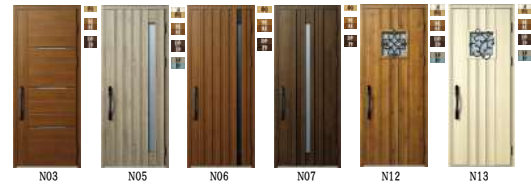
非常用カギ×2 (ダブルキー)

※非常用収納カギ標準装備  
タグキーには非常用収納カギが内蔵。壊れた際にロック機能を持つダブルキータイプです。

非常用収納カギも、両側・両面から開錠可能な仕様。



### Design



## ベリティス 内装ドア

傷や汚れ、反りに強く、長く使いやすい耐久性。  
美しい木目と強い耐久性を同時に兼ね備えています。



| 開き戸の特長   | 引戸の特長   | 戸襖引戸の特長  |
|--|---|--|
| <p>カバー設置</p> <p>開き戸は、カバー設置を採用。軸芯をカバーで覆った、段差のないシンプルな形状です。</p>   | <p>両側ソフトクローズ機構</p> <p>開く時も閉まる時も扉前にブレーキがかかっているから静かに引き込みます。</p> | <p>和室側</p> <p>●壁掛け仕様<br/>※等又は取付下取付<br/>※取付・取外し<br/>※取外し引戸は取付<br/>※取外し引戸は取付<br/>※取外し引戸は取付</p> |
| <p><b>ナチュラルカラー</b></p> <p>ソフトウォールナット柄   ウォールナット柄   テレシー柄   グレージュアッシュ柄   イデアオーク柄</p> <p>メープル柄   ホワイトオーク柄   ホワイトアッシュ柄   しろいホワイト柄</p> |   |  |



## フローリング ベリティスフロアーS ハードコート

汚れや傷に強くお手入れしやすいシリーズ。



傷に強く、車椅子の使用が可能。しかも汚れがつきにくい床材。



お手入れはから拭きだけ。ワックスなしで美しさが長持ち



熱に強いから、床暖房の仕上げ材に使える。

**カラーバリエーション**

さまざまなインテリアスタイルとコーディネートできる床材に抗ウイルス加工を施しました。

【ウォールナット系】  
ウォールナット柄(シート)   テレシー柄(シート)   オーク柄(シート)   メープル柄(シート)   ホワイトオーク柄(シート)

【オーク系】  
オーク柄(シート)   ホワイトオーク柄(シート)   ホワイトアッシュ柄(シート)   カムウッド柄(シート)

【メープル系】  
メープル柄(シート)   ホワイトメープル柄(シート)   アイベリーアッシュ柄(シート)



## エコジョーズ ガス温水床暖房 ヌック

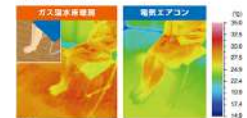
空気を汚さず、体に優しい快適床暖房。

すばやくあたたため家計にもやさしい 部屋全体がムラなく暖かい お部屋を汚さない暖房



### 室内での温度分布の比較

イスに座かけた女性の足もとと温度分布を調査。床暖房は床面も足元も温度が高く、暖まっていることがわかります。



※人体温度をサーモヒューズで測定  
※室温が室温計で大量 全室温2℃で相対  
入室1時間後の状態測定。(日時変動あり)

# Facility

Panasonic

## 「Lacucina ラクシーナ」

コンパクトにまとまったL型の配置は空間をひろびろと感じさせます。



| ユニット・レール   | フード   |
|--|---|
| <p>シルバー色ストッカーダンパーが衝撃を吸収して静かに閉まるフルオープンサイドレールのソフトクローゼアップ機構です。</p> <p>ユニット内塗色はスーパーホワイト色です。</p>                            | <p><b>スマートフード</b><br/>シルバー色と上層部シルバー・LED照明・フィルター付、本体も清潔。</p> <p>お手入れラクなコンパクト型収納。凹凸がなければ拭きやすいフード。「お手入れ」がしやすいスタイリッシュデザインフードです。</p> |
| シンク  | 加熱機器  |
| <p>スキマレスシンク。ムーブラックタイプ。グラニュールホワイト(YG)付属品・洗剤ラック。</p> <p>スキマがないから汚れにくい。おそうじラック。洗剤ラックが自由に動かせ、広びる使えます。スラックネットは付属していません。</p> | <p>QSSW32TW<br/>ガラストップガスコンロ[W600] 両面焼グリル<br/>センサーコンロ</p> <p>ガラストッププレート。お手入れが簡単で美しく耐久性に優れた強化ガラス仕様です。</p>                         |

## Rinnai ガス衣類乾燥機「乾太くん」

ガスの乾燥力で、仕上がりを心地よく。洗濯物の仕上がりのよさも、ガスならではの魅力。パワフルな温風が、家族の毎日を心地よいものにします。



毎日のことだから、使いやすく、お手入れしやすく。

|  |   |   |
|--|---|---|
| <p>大容量の洗濯槽<br/>乾燥力アップのため、洗濯槽の容量を拡大し、洗濯物の量を気にせずに乾燥できる。</p>  | <p>ランダムに動く洗濯物<br/>洗濯物の動きをランダムに変化させ、乾燥効率を向上させ、乾燥時間を短縮。</p> | <p>乾燥力アップ<br/>乾燥力アップのため、洗濯物の量を気にせずに乾燥できる。</p> |
| <p>ドラム内を明るく<br/>乾燥力アップのため、洗濯槽の容量を拡大し、洗濯物の量を気にせずに乾燥できる。</p> | <p>運転も経済的<br/>洗濯物の動きをランダムに変化させ、乾燥効率を向上させ、乾燥時間を短縮。</p>     | <p>お手入れ簡単<br/>お手入れ簡単のため、洗濯物の量を気にせずに乾燥できる。</p> |

プラスマクラスターと新コースで、衣類ケアを充実化。

|   |   |   |
|---|---|---|
| <p>乾燥コース<br/>乾燥力アップのため、洗濯槽の容量を拡大し、洗濯物の量を気にせずに乾燥できる。</p> | <p>プラスマクラスター<br/>プラスマクラスターで、洗濯物の量を気にせずに乾燥できる。</p> | <p>乾燥コース<br/>乾燥力アップのため、洗濯槽の容量を拡大し、洗濯物の量を気にせずに乾燥できる。</p> |
|---|---|---|



パワフルな温風で、乾燥効率アップ。

乾燥力アップのため、洗濯物の量を気にせずに乾燥できる。

99.9%

乾燥効率アップのため、洗濯物の量を気にせずに乾燥できる。

Panasonic

## 室内物干しユニット「ホシ姫サマ」

使うときだけ、竿をさっと降ろして雨でも夜でも干せる機能的でスマートな室内干し。

使うときだけ、竿を降ろして室内干し。洗面室からリビングまで設置できます。

- ① 使わないときは すっきり収納
- ② 竿を手元まで降ろせます
- ③ 干し終わったら 天井近くへ

### 室内物干しユニット ホシ姫サマ

雪も気になるけど、気温も低くて乾きにくい...

雨風の強い台風で、外干しは心配

梅雨時は晴天が少なく、湿気でジメジメ

春先は、スギ花粉がいっぱい

# Facility

**Panasonic**

バスルーム Oflora 1616

毎日のお風呂掃除がラクになる  
いつもキレイなつるぎのバスルーム



※イメージです。

**大阪ガス**

浴室暖房乾燥機

ガスのパワフル暖房で冬場の入浴もポカポカ、衣類や浴室もカラッと乾燥させる浴室暖房乾燥機カワック。暮らしに役立つ多彩な機能で一年中大活躍。



**衣類乾燥**

ジメジメした梅雨時・花粉の季節でもしっかり乾燥。季節を問わず、毎日が洗濯日和です。



**浴室暖房**

パワフルな暖房で冬場の冷えを解消。ご高齢の方にも安心です。



**浴室乾燥**

カビが発生しにくいから衛生的。お掃除やお手入れもラクです。



**さわやか涼風運転**

すがすがしい風で蒸し暑い夏の入浴もさわやかに。



**TOTO**

1Fトイレ ウォッシュレット一体形便器 ZJ1  
しっかり洗浄、お掃除しやすく、汚れがつきにくいです。



**Panasonic**

2Fトイレ 全自動おそうじトイレアラウーノZ160 + アラウーノ手洗い(据置きタイプ)  
「おそうじラクラク」を追求したタンクレストイレ



**Panasonic**

洗面ドレッシング:C Line

水ハネを気にせず使える奥行530mm

多彩なプランで、暮らしや空間にフィットする洗面化粧台 収納力たっぷりのキャビネットプラン



※イメージです。



※写真、選定カラーはイメージです。

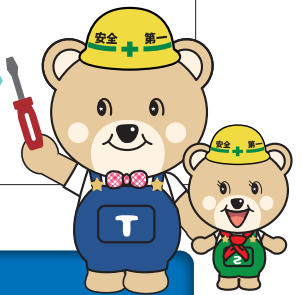
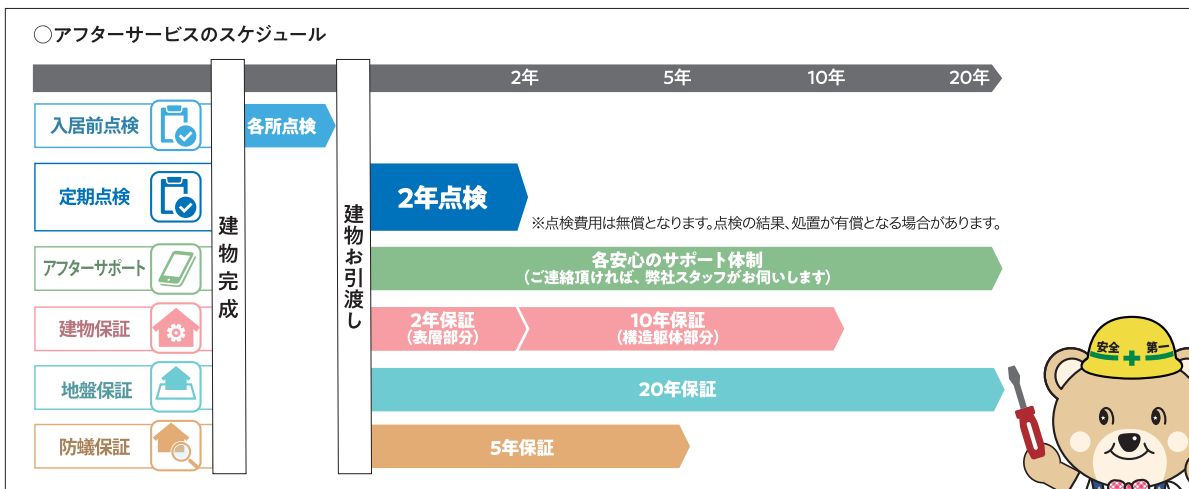
※商品の改廃等やむを得ない理由により仕様変更となる場合がございます。

## 安心・安全をお届けする

### 「アフターサービス」

#### 快適に長く暮らして頂くための、アフターサービス

たいせい住宅では、お引渡し後に点検サービスを実施しています。  
住宅の外部点検から内部点検まで、弊社スタッフが伺います。お困りの点があれば  
弊社アフターサービス基準に基づき補修を行います。



### 2年点検 [13項目44箇所]

#### 外部点検内容例

##### 基礎仕上材

ひび割れ、欠け等の確認



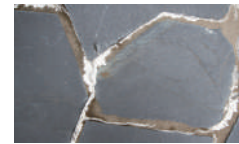
##### 屋根・庇・外壁

浮きやひび割れ、剥がれなどの確認



##### 外構

外構まわり、ポーチ、エントランス、給排水設備の確認



#### 内部点検内容例

##### 建具

開閉、建付け、施錠・開錠の確認



##### 内装仕上材

仕上げの剥がれ、床鳴り、壁紙クロス  
の隙間等の確認



##### その他

床下点検口・天井点検口からの点検



※2年点検 点検箇所:13項目・44箇所(点検項目・箇所は変更になる場合がありますので、ご了承ください。) ※2年点検については、2022年9月1日以降引渡し物件から適用。

アフターサービス・メンテナンスのお問い合わせは



0120-759-003



taiseij@taisei-j.co.jp

●お電話での受付時間/9:00~18:00●定休日/火曜日・水曜日

2年点検サービスでは、保証に関わらずお住まいの状態  
をチェック致します。このため点検の結果、処置が有償  
となる場合もございますので、予めご了承ください。また、  
アフターメンテナンス基準外の工事については有償とな  
ります。詳しくは弊社スタッフまでご相談下さい。

# Facility

安心、安全、快適 たいせいの標準仕様

「3つの性能を標準装備」

安心

耐震等級3  
[最高等級]

地盤品質保証20年

地震に強い



**20年間保証する、地盤サポートシステム**

創業20年の信頼 | 地盤調査解析100万件の実績 | 建築のプロから選ばれて20年！  
高まる長期保証ニーズにも当社の高度な調査と分析により安心してご利用いただけます。

住まいづくりのチェックポイント

- 1 しっかり調査
- 2 信頼の第三者解析
- 3 最適な補強工事
- 4 地盤にも責任の品質保証

対象期間：対象建築物の基礎工事を開始した時に始まり、引渡された日から**20年間**

| 品質保証期間  | 基礎工事着工日 | 引渡し日 | 引渡し日より10年 | 引渡し日より20年 |
|---------|---------|------|-----------|-----------|
| 10年(従来) | 工事期間    | 10年間 |           |           |
| 20年     | 工事期間    | 20年間 |           |           |

★★★★★ 地盤品質 20年保証

「耐震等級3」は、国土交通省が2000年に定めた、住宅性能表示制度における耐震性能の最高等級です。建築基準法では、極めてまれに(数百年に一度程度)発生する地震による力が定められており、この力に対して倒壊しない程度のものを「等級1」としています。

安全

省令準耐火構造

火災保険料が  
大幅に安く  
なります!

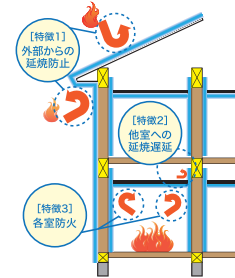
準耐火構造に準ずる  
防火性能を持つ構造

省令準耐火構造住宅の特徴

- 特徴1 外部からの延焼防止**  
隣家などから火をもらわない!
- 特徴2 他室への延焼遅延**  
万一が一部屋から火が出ても延焼を遅らせる
- 特徴3 各室防火**  
火災が発生しても一定時間部屋から火を出さない!

火災保険料が安くなります。

火災保険料が大幅に安くなります。さらに、地震保険についても一般の木造軸組工法(非耐火)に比べて大幅に安くなります。  
※保険料等は、保険会社によっても異なりますので、詳細は係員にお尋ねください。



快適

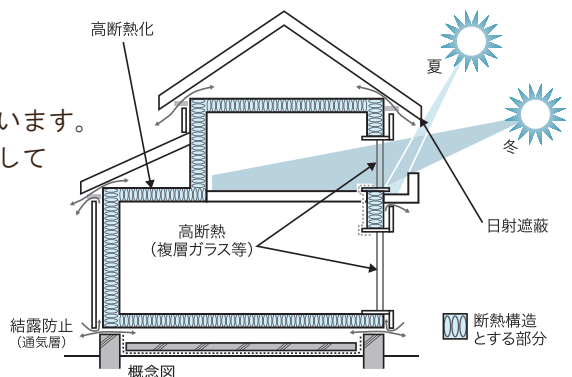
断熱性能等級4

一次エネルギー消費量等級4

高効率の冷暖房を実現

断熱性能等級4、一次エネルギー消費量等級4を取得しています。環境への負荷を抑制するとともに、高効率の冷暖房を実現して経済性も実現します。

年間の冷暖房負荷が等級2の  
**1/2**程度になってお得!



※お客様との契約内容や、工事進行等により、多少異なる場合がございます。