

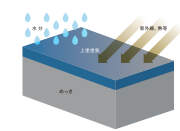
Facility

NIPPON STEEL | NSプロスチール建材株式会社

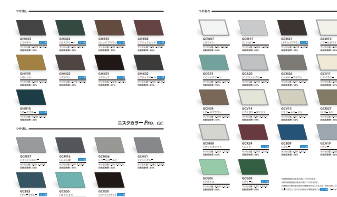
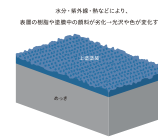
屋根 ガルバリウム鋼板タテ平葺 施工性が良くスッキリとしたデザイン

- **すっきりした外観**
吊子屋根は、形状により隠れますので、スッキリした外観に仕上がります。
- **施工が容易**
吊子一体型の嵌合タイプで、施工が簡単です。
- **美しいアーチライン**
最小半径 R=5m以上のアーチ屋根が可能で、ユニークさやオリジナリティが発揮されます。
- **屋根耐火30分構造認定**
認定番号：FP030RF-1763 (1) 野地板：硬質木片セメント板18mm以上

塗膜の色変化メカニズム



塗膜の色変化によりチョーキング(白化)した状態は原料を戻しやすく、変色のみならず塗膜剥離としての状態に陥るようになります。ニスコラーProは塗膜の色変化が顕著である水分・酸素・紫外線などに対して耐食性の高い樹脂を含有しています。さらに、色褪せ防止の酸化プロセッサを配合し、それぞれ最適な塗料設計としています。



KMEW

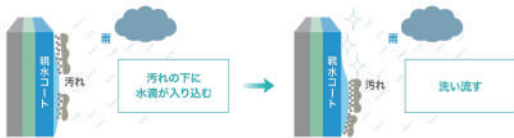
外壁 エクセレージ親水15



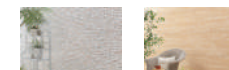
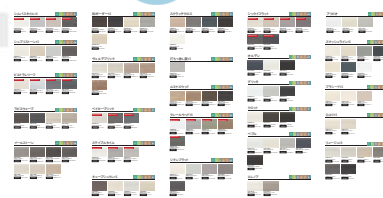
雨で汚れを洗い流す、親水コート仕様外壁。

汚れを洗い流す

親水コートの表面は水になじみやすい親水性に塗られています。雨が降れば、親水基が汚れとの間に海水を巻き込みやすいため、壁に付着した汚れが浮き上がり、雨水と一緒に洗い流します。



親水コート



YKK AP

高性能樹脂窓「APW 330」 アルゴンガス入り
樹脂フレームとLow-E複層ガラスで国内最高レベルの断熱性能を実現
熱の出入りを抑え、夏も冬もいつも快適。省エネ効果を発揮。

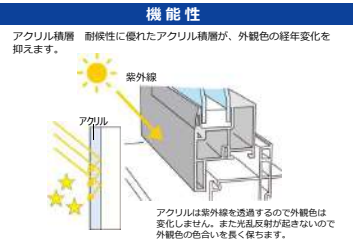
高い断熱性能で夏涼しく、冬暖かい。日本の住まいに快適なごちをお届けします。

APW 330は、樹脂とLow-E複層ガラスで国内最高レベルの断熱性能を実現。熱の出入りを抑え、住まいの快適を実現します。その気密性の高さや省エネ効果は、エコ住宅との相性も抜群です。



樹脂窓

Low-E複層ガラス(遮熱タイプ)



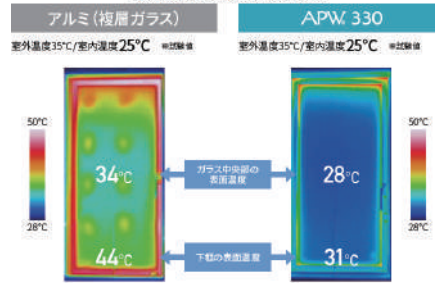
カラーバリエーション

外観	ブラック	ホワイト	プラチナステン	ブラウン
	ブラック	チーク	ブラックウォールナット	
内観	ホワイト	クリア	ナチュラル	ダークブラウン
	ブラック	ホワイト		

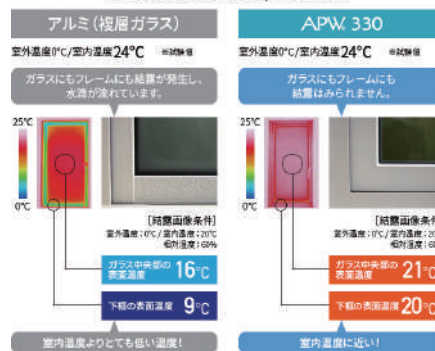
*オプション

※外観色木目仕様は、ホワイトのみのご限定です。

【夏の窓辺の表面温度比較】



【冬の窓辺の表面温度/結露比較】



引違い窓 (樹脂子枠仕掛け)



Facility



旭ファイバーグラス アクリアはシックハウス症候群の原因の一つとなるホルムアルデヒドを材料に含まない断熱材です。

寒い冬でも室内が暖かい
寒くて布団から出るのがつらい冬の朝も、アクリアでしっかり断熱した住まいなら、暖房の効果を保ちます。

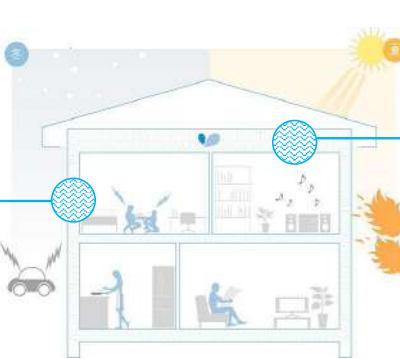
暑い夏も冷房効果が持続
エアコンを切ると寝苦しい暑さの夏の夜、アクリアでしっかり断熱した住まいなら冷房効果が長持ちします。

断熱性能が長持ちします
長く暮らしていく住まいだから、快適な住み心地が長持ちしないと困ります。グラスウールは長期間にわたって劣化の少ない断熱材です。

壁
Aclearnext
高性能14K90mm R2.4

氷雹等の侵入も防止

・高い断熱性能があります。
・防湿性能の高いフィルム付属で壁内の結露対策をしています。



天井
Aclear
高性能14K155mm R4.1

厚さ155mmの暑い断熱材で、天井からの熱の出入りを抑えます。



万が一の火災に燃えにくい
ガラスを原料にした断熱材です。高温に強く、延焼や類焼の被害を抑えます。

しっかり床断熱で床から伝わる快適さ
足元は特に温度に敏感。床にもしっかり断熱します。

アクリアネクスト14K、アクリアマット14Kは住宅金融支援機構による熱伝導率区分「高性能グラスウール16K相当」と同じ断熱性能です。



SS マルチ金物工法は、建物の安全性を最優先に考えた耐久性・施工性の高い部材を使用梁受け金物に転造ねじ加工を施しナット不要で金物取り付けが可能な画期的なナットレス金物工法です。

強さへのこだわり
弊社ではお客様の大切な住まいを強固に保つために、金物工法SSマルチを採用。金物工法は在来工法の「仕口」を耐震性に優れた金物にすることで、木材の耐震穴傷を最小限に抑え、木材本来のねじり強さを引き立てます。

どれくらい強いのか？
仕口を金物にする、梁に作用する荷重に耐える力(せん断耐力)は約1.7倍
梁を引っ張る力(引張耐力)は約4倍に性能が向上します。
※数値はあくまで目安です。

【仕様】厚105mm×長さ140mm	せん断耐力(耐力)	引張耐力(耐力)
在来工法(仕口仕口) 突入れ継ぎ継ぎ	19.5kN	27.5kN
金物工法(ナットレス)	34.1kN	30.4kN
	約1.7約倍	約4倍

せん断耐力 1.7倍
引張耐力 4倍
性能UP



4つの基本性能

- 高い断熱性能**
ネオマフォームは、トップクラスの断熱性能。薄くても高いレベルの断熱性を発揮します。
- 耐燃焼性能**
素材は難燃性。燃えにくいフェノール樹脂。火にあたる炭化し、燃焼時に発生するガスも少ないです。
- 環境性能**
環境にやさしいノンフロン発泡の断熱材です。グリーン購入法の適合商品にもなっています。
グリーン購入法 適合商品
- 長期断熱性能**
長期にわたって高い断熱性能を維持するネオマフォーム。旭化成独自の技術の成果です。



断熱玄関ドア ヴェナート D30

「ピタットキー」「ポケットキー」を搭載したバリエーション豊富な断熱玄関ドア



ピタットキーも選べる便利な「ポケットキー」

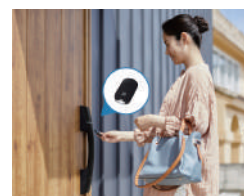
※セット内容
ピタットキー
ポケットキー
スマートフォン専用アプリ

※取付方法
ピタットキー
ポケットキー
スマートフォン専用アプリ

ピタットキーも選べる便利な「ピタットキー」

※セット内容
ピタットキー
スマートフォン専用アプリ

※取付方法
ピタットキー
スマートフォン専用アプリ



Facility

Panasonic

内装ドア
ベリテイス スタンダードレーベル



傷や汚れ、反りに強く、長く使いやすい耐久性。
美しい木目調のデザイン性と強い耐久性を兼ね備えています。

開き戸の特長	引戸の特長	戸後引戸の特長
カバー縁巻	両側ソフクローズ機構	Y戸車引戸(数層)
開き戸は、カバー縁巻を採用、軸芯をカバーで覆った、段差のないシンプルな形状です。	強く押し込まれる時も蓋前にブレーキがかかってから静かに引き込みます。	限り防止機能付のY戸車が自然に閉く現象を抑えます。
ナチュラルカラー	和室側	
ソフトウォールナツ精 ウォールナツ精 チーク精 グレンジアッシュ精 イデアオーク精	*現場貼り仕様 ※写真は標準で貼った例です。裏紙・裏縁・現場裏貼り等は現場手配です。	
メープル精 ホワイトオーク精 ホワイトアッシュ精 しっとりホワイト精		

Panasonic

フローリング
ベリテイスフロアー ダブルコート(床暖房対応)、ベリテイスフロアー ベースコート(非耐熱)



汚れや傷に強くお手入れしやすい床材。

キャスター付きのいすを置いてもへこみ傷の付きにくい床材です。	お手入れはから拭きだけ。ワックスなしで美しさが長持ち	熱に強いから、床暖房の仕上げ材に使える。	ベリテイスの幅員とデザインを統一して、部屋に統一感を演出できます。

大阪ガス エコジョーズ ガス温水床暖房 ヌック
空気を汚さず、体に優しい快適床暖房。

すばやくあたため家計にもやさしい
部屋全体がムラなく暖かい
お部屋を汚さない暖房



Panasonic

「パナソニックキッチン・Sクラス」I型W2550mm
「料理のしやすさを考えたスマートなキッチン。」をテーマに創られたパナソニックのシステムキッチン。



レンジフード

スマートフードII W900mm
常時換気 シルバー色 LED照明
JUIS43CHZ3MD

「整流板」はシンクに入る大きさです
※ステンレスステンレスシンクタイプには入りません。

改正建築基準法で定められたシックハウス対策のための、常時換気モードを設定しました。

シンク

洗剤ラックが動かせると、使いやすいお手入れしやすい形状。カウンター面と同じ高さで使える「スラクルネット」。

ムーブラックシンク 人造大理石
スラクルネット付 洗剤ラック付
カウンター幅とコーディネートしやすい3色。
幅773×奥行最大497/最小402×深さ187mm

カラーパリエーション
グラニュールホワイト ミストグレー ミストベージュ

加熱機器

ガスコンロ クリアカラートップ W800mm
前面焼きグリル
JUISW28P1(P/W/Q/V/V)>
トッププレート:ピンク色(P)/ホワイト色(W)
/グレー色(Q)/シヨロ色(C)/カフェベージュ色(V)

ピンク色 ホワイト色 グレー色
シヨロ色 カフェベージュ色

扉柄

CE304-2	CF304-2	CS304-2	CV304-2	CT204-2	CP204-2	CH204-2	CL204-2
モイストホワイト	ダークホルダー	エイズダーク	ラインダーク	ラインホワイト	ソフトウォールナツ	ホワイトアッシュ	アルペロブラック
フォググレー	グロウアップ	エイズライト	ラインミチアム	シェードフラン	ソフトチーク	グレーオーク	アルペロホワイト
		エイズライト	ラインライト		ナチュラルチーク		スクラッチタタ

ハンドル取っ手
7&7&7取っ手
(MAN) (HCO) (HGA) (LCA)
(HAE) (HCE) (HDE)

ハンドル取っ手
7&7&7取っ手
(MJD) (MJE) (MJG)

Facility

Panasonic

バスルーム Ofloca 1616

毎日のお風呂掃除がラクになる、いつもキレイなバスルーム



【保温浴槽Ⅱ】 遅く帰っても、温かいお風呂がお出迎え。

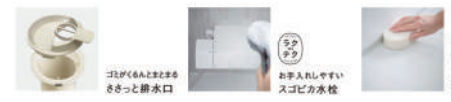
上下の新素材で、高い保温効果を発揮。
断熱材で浴槽を包み、風呂フタにも断熱材を付加して高い保温効果を発揮。

5時間経っても6℃以内の温度低下。***
※1. 浴槽内温度低下の抑制効果 ※2. 湯温低下抑制効果 ※3. 湯温低下抑制効果 ※4. 湯温低下抑制効果 ※5. 湯温低下抑制効果

【スミピカフロア】 スミずみまでスッキリ、汚れにくく、キレイが長持ち。

床のスミに目地がないので、汚れが溜まりにくい。

床の端が立ち上がっているので、防水性に優れ、汚れが入り込みにくく、おそうじがラクです。



大阪ガス ガス温水浴室暖房乾燥機

衣類や浴室もカラッと乾燥させる浴室暖房乾燥機カワック。



Panasonic 洗面化粧台 (W900mm)

洗面ドレッシング:C Line
水ハネを気にせず使える奥行530mm

多彩なプランで、暮らしや空間にフィットする洗面化粧台

洗面化粧台の機能と特徴を説明する図解。530mmの奥行、鏡の広さ、収納スペース、そして排水口の位置などが示されています。

TOTO トイレ掃除がびっくりするほどカンタン。

1Fトイレ タンクレスタイプ NJ1

2Fトイレ ウォシュレット一体形便器 ZJ2

プレミスト
便器表面に水の霧を噴霧して汚れを浮かす。水が乾くと汚れが落ちていきます。

トルネード洗浄
強力な水流で便器の内側を徹底的に洗浄します。

セフィオネクト
「菌」すら入り込めないレベルのなめらかさ。

クリーン樹脂
排水性のあるクリーン樹脂が汚れをはじきます。

Color Variation
RWT1 (白) RWT2 (ベージュ) RWT3 (木目調)

レストルームドレッサー コンフォートシリーズ

洗面化粧台の機能と特徴を説明する図解。鏡の広さ、収納スペース、そして排水口の位置などが示されています。

深ひろボウル
大人から子供まで、しっかり手が洗いやすい高さで設計されています。水はねも少なく、いつでも気持ちよく洗えます。

クリーン便座 (つぎ目なし)・クリーンノズル
「ウォシュレット」の便座とノズルには、防汚効果の高いクリーン樹脂を採用。便座の内側にも外側にも汚れが溜まりにくいのでお掃除がラク。

しっかり洗浄、お掃除しやすい
「フタなし」設計「スゴフタ」でお掃除のしやすさを追求したTOTO独自のデザイン。便座でフタを閉めず、フタがないからササッと拭き、お掃除がラクです。

トルネード洗浄
強力な水流で便器の内側を徹底的に洗浄します。少ない水でも効果よく洗えます。

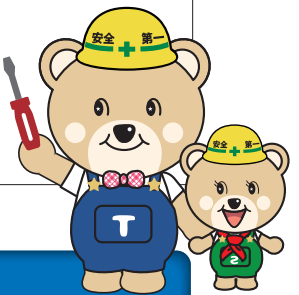
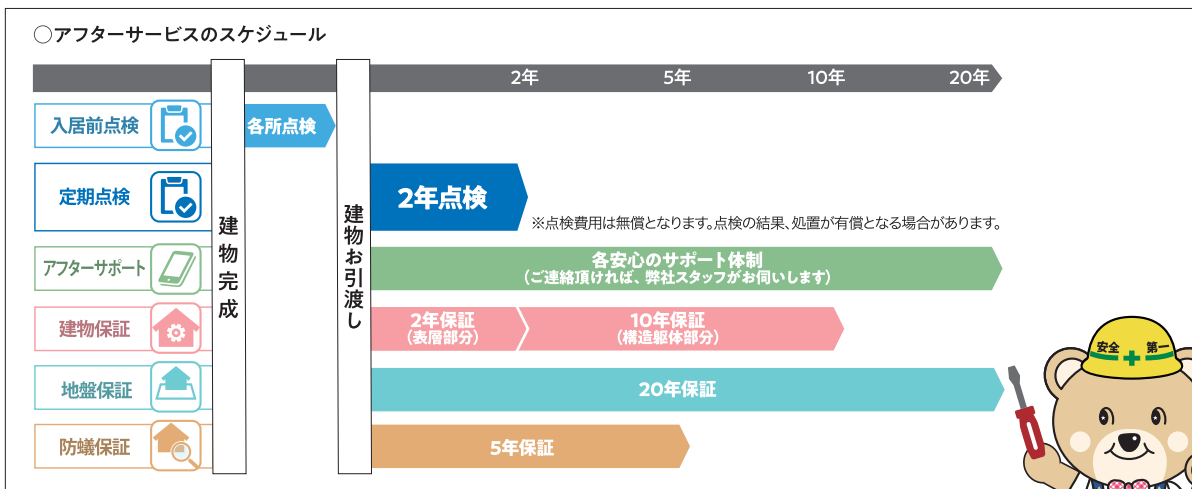
※設備掲載の写真・イラストはイメージです。商品によっては改良などにより仕様、寸法、カラーなど変更になる場合がありますのでご了承下さい。

安心・安全をお届けする

「アフターサービス」

快適に長く暮らして頂くための、アフターサービス

たいせい住宅では、お引渡し後に点検サービスを実施しています。
住宅の外部点検から内部点検まで、弊社スタッフが伺います。お困りの点があれば
弊社アフターサービス基準に基づき補修を行います。



2年点検 [13項目44箇所]

外部点検内容例

基礎仕上材

ひび割れ、欠け等の確認



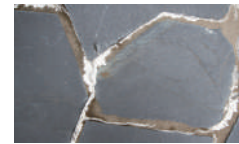
屋根・庇・外壁

浮きやひび割れ、剥がれなどの確認



外構

外構まわり、ポーチ、エントランス、給排水設備の確認



内部点検内容例

建具

開閉、建付け、施錠・開錠の確認



内装仕上材

仕上げの剥がれ、床鳴り、壁紙クロス
の隙間等の確認



その他

床下点検口・天井点検口からの点検



※2年点検 点検箇所:13項目・44箇所(点検項目・箇所は変更になる場合がありますので、ご了承ください。) ※2年点検については、2022年9月1日以降引渡し物件から適用。

アフターサービス・メンテナンスのお問い合わせは



0120-759-003



taiseij@taisei-j.co.jp

●お電話での受付時間/9:00~18:00●定休日/火曜日・水曜日

2年点検サービスでは、保証に関わらずお住まいの状態
をチェック致します。このため点検の結果、処置が有償
となる場合もございますので、予めご了承ください。また、
アフターメンテナンス基準外の工事については有償とな
ります。詳しくは弊社スタッフまでご相談下さい。

Facility

安心、安全、快適

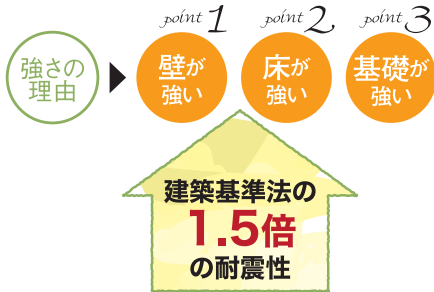
「3つの性能を標準装備」

安心

耐震等級3
[最高等級]

地震に強い

地盤保証20年



「耐震等級3」は、国土交通省が2000年に定めた、住宅性能表示制度における耐震性能の最高等級です。建築基準法では、極めてまれに(数百年に一度程度)発生する地震による力が定められており、この力に対して倒壊しない程度のを「等級1」としています。

20年間保証する、地盤サポートシステム。

創業20年の信頼！地盤調査解析100万件の実績！建築のプロから選ばれて20年！高まる長期保証ニーズにも当社の高度な調査と分析により安心してご利用いただけます。

住まいづくりのチェックポイント

- 1 しっかり調査
- 2 信頼の第三者解析
- 3 確かな補強工事
- 4 地盤にも責任の品質保証

対象期間: 対象建物の基礎工事を開始した時に始まり、引渡された日から20年間

品質保証期間	基礎工事完了日	引渡し日	引渡し日より10年	引渡し日より20年
10年(従来)	10年間			
20年		20年間		

地盤品質 20年保証

安全

省令準耐火構造

火災保険料が大幅に安くなります！

省令準耐火構造住宅の特徴

特徴1 外部からの延焼防止

隣家などから火をもらわない!

特徴2 他室への延焼遅延

万が一部屋から火が出ても延焼を遅らせる

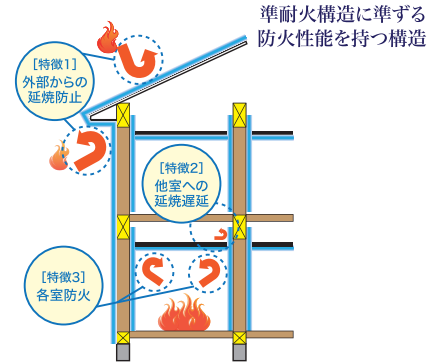
特徴3 各室防火

火災が発生しても一定時間部屋から火を出さない!

火災保険料が安くなります。

火災保険料が大幅に安くなります。さらに、地震保険についても一般の木造軸組工法(非耐火)に比べて大幅に安くなります。

※保険料等は、保険会社によっても異なりますので、詳細は係員にお尋ねください。



快適

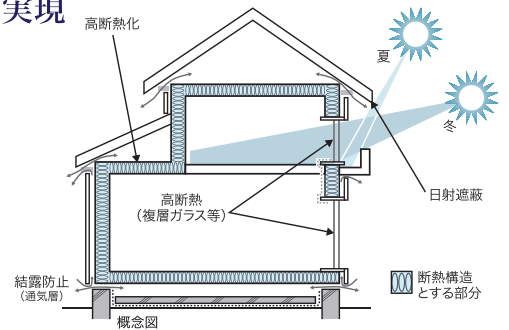
断熱等性能等級5

一次エネルギー消費量等級4

断熱性能等級5、一次エネルギー消費量等級4を取得しています。環境への負荷を抑制するとともに、高効率の冷暖房を実現して経済性も実現します

※お客様との契約内容や、工事進行等により、多少異なる場合がございます。

高効率の冷暖房を実現



振動音対策

固体音(床や壁など固体が振動して伝わる音)と床衝撃音(建物の室内で物を落としたり、人が動くことで床が直接振動することによって下階に伝わる音)を軽減。

2階の音を下の部屋に伝わりにくくすることができます。

特徴

優れた遮音性能

子供が部屋で飛び跳ねるなど、重量物が床に落ちたときのドンという音が階下の部屋に聞こえにくくなります。

優れた防火性能

火災の拡大を防止し、人が避難する時間を確保します。また、火に強い建物は火災保険料が安くなります。

耐力性能

木造の建物の骨組みに張ることにより、地震や台風に対して強くなります。



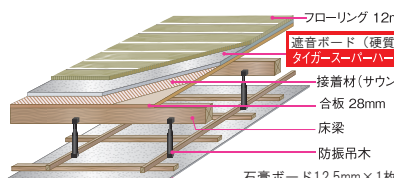
Joto

ユニークな建材で長持ち住まいをささえます。

振動波を吸収する働きのある防振吊木で住まいの騒音を抑制!



YOSHINO 吉野石膏



- 静かな室内空間
- 火に強い建材
- 木造の建物が丈夫になる