

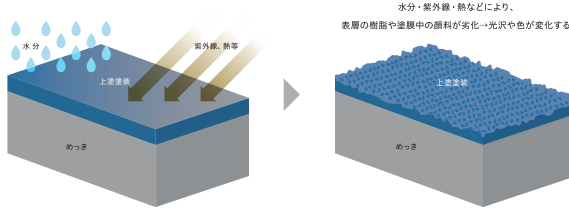
NIPPON STEEL | NSプロスチール建材株式会社

屋根 ガルバリウム鋼板タテ平葺 施工性が良くスッキリとしたデザイン

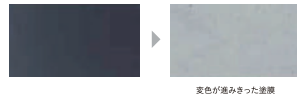


- **すっきりした外観**
吊子締結部は 嵌合により隠れますので、スッキリした外観に仕上がります。
- **施工が容易**
吊子一体型の嵌合タイプで、施工が簡単です。
- **美しいアーチライン**
最小半径 R=5m以上のアーチ屋根が可能で、ユニークさやオリジナリティが発揮されます。
- **屋根耐火30分構造認定**
認定番号：FP030RF-1763 (1) 野地材：硬質木片セメント板18mm以上

塗膜の変色メカニズム



塗膜の劣化によりチョーキング（白亜化）した樹脂は減耗を起こしやすく、変遷色のみならず塗装剥離としての性能低下の一因になります。ニスカラーProは塗膜の劣化要因である水分・紫外線・熱などの対して耐久性の高い樹脂と顔料を選定しています。さらに、色相ごとの劣化プロセスを研究し、それぞれ最適な塗料設計としています。



ニスカラー Pro GC

<p>つや消し</p> <ul style="list-style-type: none"> GN21 GN22 GN23 GN24 GN25 GN26 GN27 GN28 GN29 GN30 GN31 GN32 GN33 GN34 GN35 GN36 GN37 GN38 GN39 GN40 GN41 GN42 GN43 GN44 GN45 GN46 GN47 GN48 GN49 GN50 	<p>つやあり</p> <ul style="list-style-type: none"> GC01 GC02 GC03 GC04 GC05 GC06 GC07 GC08 GC09 GC10 GC11 GC12 GC13 GC14 GC15 GC16 GC17 GC18 GC19 GC20 GC21 GC22 GC23 GC24 GC25 GC26 GC27 GC28 GC29 GC30 GC31 GC32 GC33 GC34 GC35 GC36 GC37 GC38 GC39 GC40 GC41 GC42 GC43 GC44 GC45 GC46 GC47 GC48 GC49 GC50
--	--

KMEW

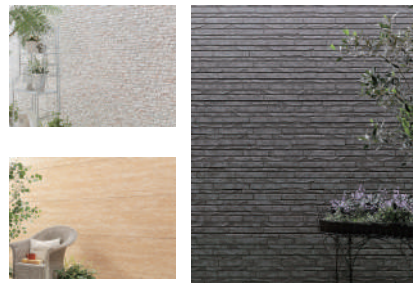
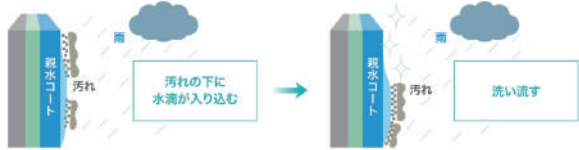
外壁 エクセレージ親水15



雨で汚れを洗い流す、親水コート仕様外壁。

汚れを洗い流す

親水コートの表面は水になじみやすい親水基に覆われています。雨が降れば、親水基が汚れとの間に雨水を入り込みやすくするため、壁に付着した汚れが浮か上がり、雨水と一緒に洗い流します。



Color selection chart for KMEW exterior wall coatings, showing various color swatches and their corresponding product codes.



高性能樹脂窓「APW 330」

樹脂フレームとLow-E複層ガラスで国内最高レベルの断熱性能を実現 熱の出入りを抑え、夏も冬もいつも快適。省エネ効果を発揮。

樹脂窓	Low-E 複層ガラス (遮熱タイプ)	防露比較	機能性
<p>樹脂窓の断熱性能はアルミ窓に比べて約1/1,000</p> <p>アルミサッシ</p> <p>樹脂窓は断熱だから結露の発生を軽減します。樹脂窓の断熱性能は、アルミ窓の約1,000分の1。室内外の温度差で生じる結露を大幅に軽減します。</p> <p>※樹脂サッシはオプションです</p>	<p>遮熱 高断熱 高防露 UVカット</p> <p>室外側</p> <p>Low-E金属膜</p> <p>中空層</p> <p>アルゴンガス</p> <p>ガラス</p> <p>室内側</p> <p>アルゴンガスで断熱性アップ</p> <p>ガラスとガラスの間にアルゴンガスを充填。断熱性をさらに向上します。</p> <p>※安全合わせガラス・真空トリプルガラスはオプションです</p>	<p>アルミ複層窓</p> <p>樹脂窓 A P W 3 3 0</p> <p>結露なし</p>	<p>機能性</p> <p>アクリル樹脂 耐酸性に優れたアクリル樹脂が、外観色の経年変化を抑えます。</p> <p>紫外線</p> <p>アクリル</p> <p>アクリルは紫外線を透過するので外観色は変化しません。また光反射が起きないので外観色の色合いを長く保ちます。</p>

Facility



旭ファイバーグラス アクリアはシックハウス症候群の原因の一つとなるホルムアルデヒドを材料に含まない断熱材です。

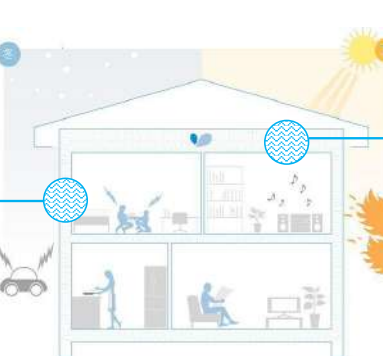
寒い冬でも室内が暖かい
寒くて布団から出るのがつらい冬の朝も、アクリアでしっかり断熱した住まいなら、暖房の効果を保ちます。

暑い夏も冷房効果が持続
エアコンを切ると寝苦しい暑さの夏の夜、アクリアでしっかり断熱した住まいなら冷房効果が長持ちします。

断熱性能が長持ちします
長く暮らしていく住まいだから、快適な住み心地が長持ちしないと困ります。グラスウールは長期間にわたって劣化の少ない断熱材です。

壁
Aclearnext
高性能14K90mm R2.4

高い断熱性能があります。
防湿性能の高いフィルム付属で壁内の結露対策をしています。



天井
Aclear
高性能14K155mm R4.1

厚さ155mmの暑い断熱材で、天井からの熱の出入りを抑えます。



万が一の火災に燃えにくい
ガラスを原料にした断熱材です。高温に強く、延焼や類焼の被害を抑えます。

しっかり床断熱で床から伝わる快適さ
足元は特に温度に敏感。床にもしっかり断熱します。

アクリアネクスト14K、アクリアマット14Kは住宅金融支援機構による熱伝導率区分「高性能グラスウール16K相当」と同じ断熱性能です。



SS マルチ金物工法は、建物の安全性を最優先に考えた耐久性・施工性の高い部材を使用梁受け金物に転造ねじ加工を施しナット不要で金物取り付けが可能な画期的なナットレス金物工法です。

強さへのこだわり
弊社ではお客様の大切な住まいを強固に保つために、金物工法SSマルチを採用。金物工法は在来工法の「仕口」を耐震性に優れた金物にすることで、木材の耐震穴傷を最小限に抑え、木材本来のねじり強さを引き立てます。

【製品】幅105mm×高さ140mm	せん断耐力	引張耐力
従来の工法(スクリュー仕口/スクリュー金物)	19.5kN	17.5kN
SSMULTI金物工法	34.1kN	30.4kN
	約1.7約倍	約4倍

どれくらい強いのか？
仕口を金物にする。梁に作用する荷重に耐える力(せん断耐力)は約1.7倍
梁を引っ張る力(引張耐力)は約4倍に性能が向上します。

せん断耐力 1.7倍
引張耐力 4倍
性能UP



4つの基本性能

- 高い断熱性能**
ネオマフォームは、トップクラスの断熱性能。薄くても高いレベルの断熱性を発揮します。
- 耐燃焼性能**
素材は難燃性。燃えにくいフェノール樹脂。火にあたる炭化し、燃焼時に発生するガスも少ないです。
- 環境性能**
環境にやさしいノンフロン発泡の断熱材です。グリーン購入法の適合商品にもなっています。
- 長期断熱性能**
長期にわたって高い断熱性能を維持するネオマフォーム。旭化成独自の技術の成果です。



断熱玄関ドア ヴェナート D30

「ピタットキー」「ポケットキー」を搭載したバリエーション豊富な断熱玄関ドア



「ポケットキー」
セット内容: ヴェナートD30、ポケットキー、スマートフォン専用アプリ

「ピタットキー」
セット内容: ヴェナートD30、ピタットキー、スマートフォン専用アプリ

Facility

Panasonic

内装ドア
ベリティス スタンダードレーベル

傷や汚れ、反りに強く、長く使いやすい耐久性。
美しい木目調のデザイン性と強い耐久性を兼ね備えています。



開き戸の特長	引戸の特長	戸換引戸の特長
カバー縁 <p>開き戸は、カバー縁を採用。軸芯をカバーで覆った、段差のないシンプルな形状です。</p>	両側ソフトクローズ機構 <p>強く押し込まれる時も蓋前にブレーキがかかってから静かに引き込みます。</p>	Y戸車引戸(数層) <p>限り防止機能付のY戸車が自然に開く現象を抑えます。</p>
ナチュラルカラー		
<p>ソフトウォールナット調</p>	<p>ウォールナット調</p>	<p>ナビオン調</p>
<p>グレージュアッシュ調</p>	<p>イデアオーク調</p>	<p>ナチュラル</p>
<p>ナチュラル</p>	<p>ホワイトオーク調</p>	<p>ホワイトアッシュ調</p>
<p>シロいホワイト調</p>	<p>ナチュラル</p>	<p>ナチュラル</p>

Panasonic

フローリング
ベリティスフローアー ダブルコート(床暖房対応)、ベリティスフローアー ベースコート(非耐熱)

汚れや傷に強くお手入れしやすい床材。



カラーバリエーション
<p>ベリティスの器具とコーディネートして、空間に統一感を演出できます。</p>

キャスター付きのいすを置いてもへこみ傷の付きにくい床材です。
お手入れはから拭きだけ。ワックスなしで美しさが長持ち
熱に強いから、床暖房の仕上げ材に使える。

Panasonic

「パナソニックキッチン・Sクラス」I型W2550mm
「料理のしやすさを考えたスマートなキッチン。」をテーマに創られたパナソニックのシステムキッチン。



レンジフード

スマートフードII W900mm
スラくるネット付 洗剤フック付
カウンター前とユーティリティしやすい3色。
幅773×奥行最大407/最小402×深さ187mm

「整流板」はシンクに入る大きさです※
※スチールレスステンレスシンクタイプには入りません。

改正建築基準法で定められたシックハウス対策のため、常時換気モードを設定しました。

シンク

ムーブラックシンク 人造大理石
スラくるネット付 洗剤フック付
カウンター前とユーティリティしやすい3色。
幅773×奥行最大407/最小402×深さ187mm

洗剤フックが動かせます
カウンター面と同じ高さで使える「スラくるネット」

カラーバリエーション
グラニユール ホワイト ミストグレー ミストベージュ

加熱機器

ガスコンロ クリアカートップ W900mm
両面焼きグリル
<JUASW28P1 (P/W/G/V)>
トッププレート: ピンク色 (P) ホワイト色 (W) / グレー色 (G) / カフェベージュ色 (V)

ピンク色 ホワイト色 グレー色
ショコラ色 カフェベージュ色

扉柄

CE300シリーズ <p>ホワイト</p>	CF300シリーズ <p>ダークホルダー</p>	CE300シリーズ <p>エイジドタンブラー</p>	CV300シリーズ <p>ラインタンブラー</p>	CV300シリーズ <p>ラインホワイト</p>	GT300シリーズ <p>ソフトウォールナット</p>	GT300シリーズ <p>ホワイトアッシュ</p>	CF300シリーズ <p>アルペロブラック</p>	CH300シリーズ <p>ヴィンテージダーク</p>	CH300シリーズ <p>アースホワイト</p>	CL300シリーズ <p>ネイビー</p>
フォググレー <p>フォググレー</p>	グロウシーホワイト <p>グロウシーホワイト</p>	エイジドラフット <p>エイジドラフット</p>	ラインミディアム <p>ラインミディアム</p>	シェードブラウン <p>シェードブラウン</p>	ソフトオーク <p>ソフトオーク</p>	グレーオーク <p>グレーオーク</p>	アルペロホワイト <p>アルペロホワイト</p>	ヴィンテージブラウン <p>ヴィンテージブラウン</p>	スクワットダーク <p>スクワットダーク</p>	ベージュ <p>ベージュ</p>
エイジドホワイト <p>エイジドホワイト</p>	ラインライト <p>ラインライト</p>	ナチュラルチェスナット <p>ナチュラルチェスナット</p>	スクワットダーク <p>スクワットダーク</p>	スクワットダーク <p>スクワットダーク</p>	ビュティホワイト <p>ビュティホワイト</p>	ハンドル取っ手 	7角付取っ手 	ハンドル取っ手+7角付取っ手 	ハンドル取っ手+7角付取っ手 	ハンドル取っ手+7角付取っ手

Facility

安心、安全、快適

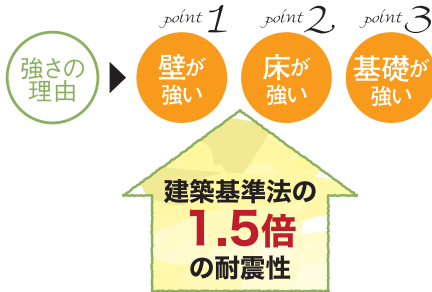
「3つの性能を標準装備」

安心

耐震等級3
[最高等級]

地震に強い

地盤保証20年



「耐震等級3」は、国土交通省が2000年に定めた、住宅性能表示制度における耐震性能の最高等級です。建築基準法では、極めてまれに(数百年に一度程度)発生する地震による力が定められており、この力に対して倒壊しない程度のもを「等級1」としています。

20年間保証する、地盤サポートシステム

創業20年の信頼！地盤調査解析100万件の実績！建築のプロから選ばれて20年！高まる長期保証ニーズにも当社の高度な調査と分析により安心してご利用いただけます。

住まいづくりのチェックポイント

- 1 しっかり調査
- 2 信頼の第三者解析
- 3 確かな補強工事

地盤にも責任の品質保証 対象期間:対象建物の基礎工事を開始した時から始まり、引渡された日から**20年間**

品質保証期間	引渡し日より
10年(従来)	10年間
20年	20年間

引渡し日より**20年**

安全

省令準耐火構造

火災保険料が大幅に安くなります!

省令準耐火構造住宅の特徴

特徴1 外部からの延焼防止

隣家などから火をもらわない!

特徴2 他室への延焼遅延

万が一部屋から火が出ても延焼を遅らせる

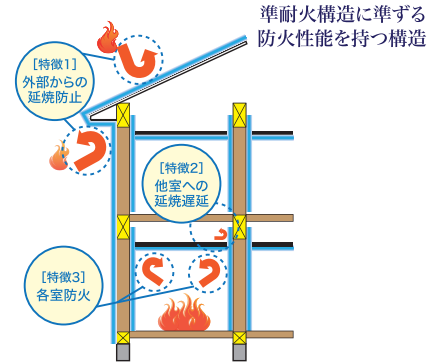
特徴3 各室防火

火災が発生しても一定時間部屋から火を出さない!

火災保険料が安くなります。

火災保険料が大幅に安くなります。さらに、地震保険についても一般の木造軸組工法(非耐火)に比べて大幅に安くなります。

※保険料等は、保険会社によっても異なりますので、詳細は係員にお尋ねください。



快適

断熱等性能等級5

外壁、窓等を通しての熱の損失を防止する性能

断熱等性能等級5、一次エネルギー消費量等級6を取得しています。環境への負荷を抑制するとともに、高効率の冷暖房を実現して経済性も実現します

※お客様との契約内容や、工事進行等により、多少異なる場合がございます。

一次エネルギー消費量等級6

一次エネルギー消費量の削減の程度を示す性能



振動音対策

固体音(床や壁など固体が振動して伝わる音)と床衝撃音(建物の室内で物を落としたり、人が動くことで床が直接振動することによって下階に伝わる音)を軽減。

2階の音を下の部屋に伝わりにくくすることができます。

特徴

優れた遮音性能

子供が部屋で飛び跳ねるなど、重量物が床に落ちたときのドンという音を階下の部屋に聞こえにくくします。

優れた防火性能

火災の拡大を防止し、人が避難する時間を確保します。また、火に強い建物は火災保険料が安くなります。

耐力性能

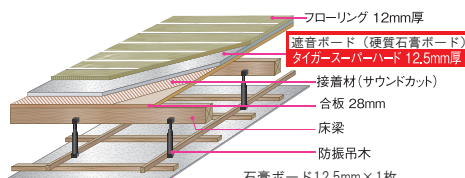
木造の建物の骨組みに張ることにより、地震や台風に対して強くなります。



Joto

ユニークな建材で長持ち住まいをささげます。

振動波を吸収する働きのある防振吊木で住まいの騒音を抑制!

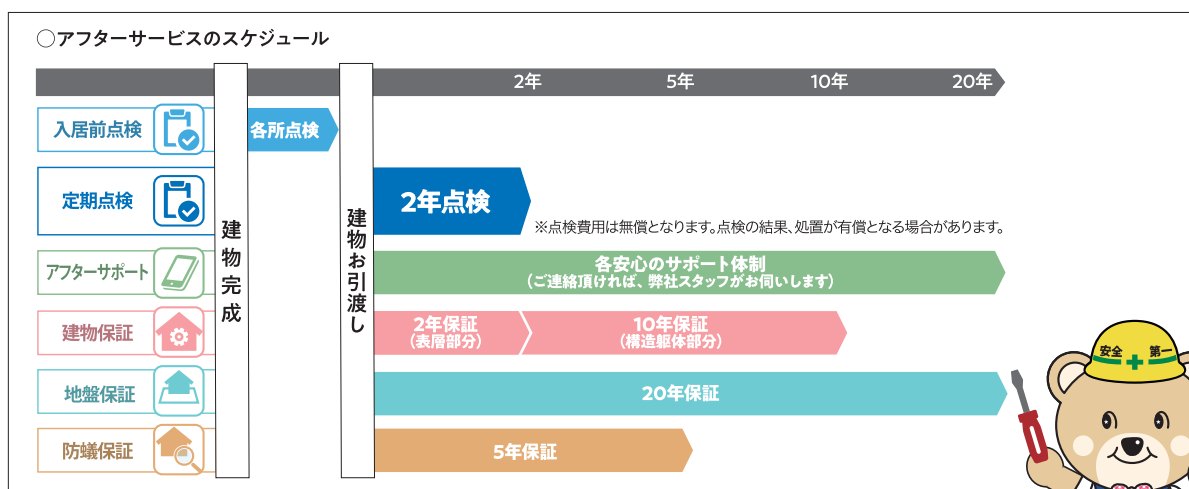


安心・安全をお届けする 「アフターサービス」

快適に長く暮らして頂くための、アフターサービス

たいせい住宅では、お引渡し後に点検サービスを実施しています。

住宅の外部点検から内部点検まで、弊社スタッフが伺います。お困りの点があれば弊社アフターサービス基準に基づき補修を行います。



2年点検 [13項目44箇所]

外部点検内容例

基礎仕上材

ひび割れ、欠け等の確認



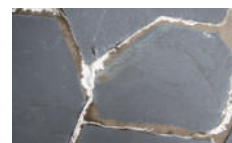
屋根・庇・外壁

浮きやひび割れ、剥がれなどの確認



外構

外構まわり、ポーチ、エントランス、給排水設備の確認



内部点検内容例

建具

開閉、建付け、施錠・開錠の確認



内装仕上材

仕上げの剥がれ、床鳴り、壁紙クロスの際間等の確認



その他

床下点検口・天井点検口からの点検



※2年点検 点検箇所:13項目・44箇所(点検項目・箇所は変更になる場合がありますので、ご了承ください。) ※2年点検については、2022年9月1日以降引渡し物件から適用。

アフターサービス・メンテナンスのお問い合わせは



0120-759-003



taiseij@taisei-j.co.jp

●お電話での受付時間/9:00~18:00●定休日/火曜日・水曜日

2年点検サービスでは、保証に関わらずお住まいの状態をチェック致します。このため点検の結果、処置が有償となる場合もございますので、予めご了承ください。また、アフターメンテナンス基準外の工事については有償となります。詳しくは弊社スタッフまでご相談下さい。